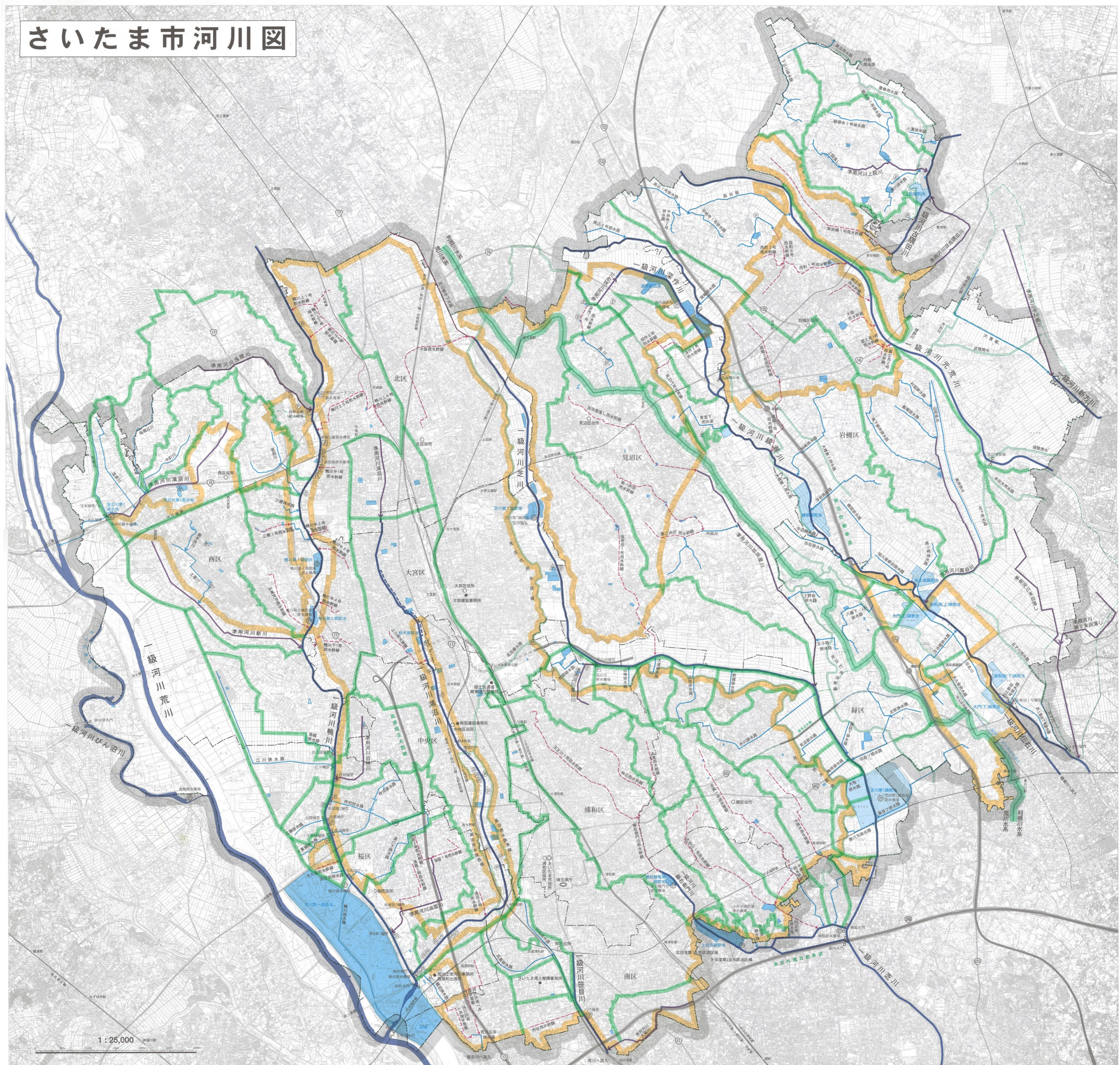


さいたま市河川図



河川表

水系	河川名	指定区間延長(m)	流域面積(km ²)	備考
一級河川 (国土交通省管理)				
荒川	荒川	74,560 67,050	2,940.00	市内流下延長 10,400 m
一級河川 (埼玉県管理)				
利根川	古岡田川	4,800 4,800	13.85	市内流下延長 1,560 m
	新方川	11,000 11,000	41.60	市内流下延長 350 m
	元荒川	60,650 60,650	215.94	市内流下延長 9,860 m
	綾瀬川	31,570 29,220 (147.88)	147.26	市内流下延長 14,850 m
	深作川	3,850 3,850	10.21	
	伝右川	13,120 13,120 (20.04)	20.02	市内流下延長 530 m
荒川	びん沼川	5,900 5,900	11.66	市内流下延長 5,470 m
	鴨川	19,200 19,200	62.92	市内流下延長 15,700 m
	鴻沼川	10,106 10,106	14.45	
	笠目川	5,110 5,110	20.28	市内流下延長 1,230 m
	芝川	25,900 25,900 (117.38)	116.83	市内流下延長 14,660 m
	藤右衛門川	4,506 4,506	18.06	市内流下延長 1,370 m
準用河川				
利根川	上院川	1,830 1,830	3.82	
	中之堀川	800		他、春日部市指定区間あり
	深作川	611 611	2.63	
	黒谷川	3,890 3,890	6.24	
	末田落し	3,230 3,230		他、越谷市指定区間あり
	第二末田落し	200 200		他、越谷市指定区間あり
荒川	滝沼川	3,260 3,260	6.56	
	浅瀬川	2,660 2,660	4.67	上関市と一括指定
	新川	3,750 3,750	4.80	
	白神川	1,621 1,621	2.33	
	油面川	2,130 2,130	3.00	
	鴻沼川	1,541 1,541	2.05	
	文蔵川	2,159 2,159	1.22	
	皇山川	1,165 1,165	1.59	
	加田屋川	4,845 4,782	10.78	

一級河川の流域面積：市内の直轄部分を含む。()内は県外流域を含む。
平成23年4月1日現在

凡例

—	一級河川
- - -	(地下河川)
→	準用河川
—	普通河川
—	都市下水道
—	雨水幹線
—	用水路
—	行政界
—	流域界
—	市街化区域
■	調節池等(整備済み)
■	調節池等(未整備)
□	水門・樋管
⊙	ポンプ場(国・県)
⊙	排水機場(市)
⊙	内水排除用ポンプ
△	その他のポンプ