

埼玉県における近代建築資料補足

1978～81 インフレ 82～85 デフレ	1886 小学校令等公布	1904～1905 日露戦争	23 関東大震災
1878 地方制度改革 80～自由民権運動	88 市制・町村制公布		31 満州事变
天皇巡行（浦和 78）	1890 綿織物・絹織物生産額全国 1	94～銀行設立ラッシュ	1927 中井銀行休業
1883 高崎線一部開通 85 宇都宮線	99 東武伊勢崎線	1914 東上線一部開通 15 武蔵野鉄道	23 秩父鉄道 32 省線開通 34 八高線
84 競進社伝習所	93 川越町大火	1910 利根川・荒川筋堤防大決壊	



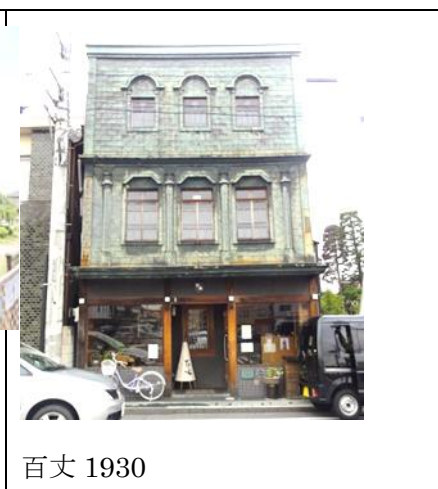
旧福田屋 1877



旧本庄警察署 1883



旧石川組迎賓館 1922



百丈 1930



遠山記念館 1936



旧本庄商業銀行煉瓦倉庫 1886



片倉シルク記念館（1899）



アミーゴ（旧埼玉県繊維工業試験場入間支場） 1916



河田歯科医院（旧養蚕飼育講習） 1921



秩父銘仙館（旧埼玉県繊維工業試験場秩父支場）1926



諸井家 1880



旧大政商店本庄支店・柴崎家 1920

堀家 1926

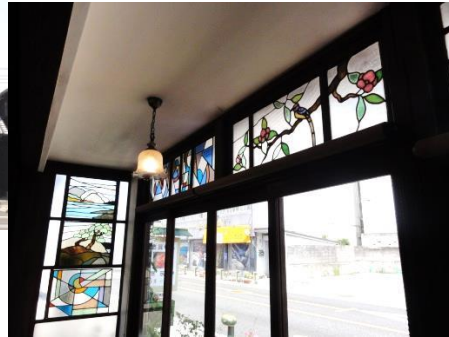


長崎家 1933



行田市・旧奥貫邸。現在、閑居、朽木氏事務所、パン屋、ギャラリー

上石商店 1912



大泉工場 1938



鍋平邸別邸の離れ (1939)



大谷家



877

田中家 (1923)



旧荒井八郎商店(1926~1935)